

INSTRUCȚIUNI DE UTILIZARE

APARAT PENTRU RAS LED

Pachetul conține:

- 1 x aparat pentru ras
- 1 x cablu USB
- 1 x perie de curățare
- 2 x atașamente



1 – Cap principal pentru ras

2 – Perie de curățare

3 – Cablu de încărcare

4 – Cap cu microfolie

Specificații:

- Dimensiuni: 17 cm x 2,5 cm x 9 cm
- Putere: 100v - 240v AC 60Hz / 50Hz
- Baterie: Unitate de încărcare litiu-ion
- Timp de încărcare: 3 ore
- Culoare: alb + mov
- Material: ABS
- Alimentare electrică: Încărcare prin cablu USB

Caracteristici:

- Dispozitiv pentru îndepărtarea părului instantaneu, fără durere, sigur și delicat, pentru pielea cu cel mai mare grad de sensibilitate.
- Tehnologia cu micro-oscilație îndepărtează părul nedorit într-un singur pas, fără durere sau iritare, spre deosebire de îndepărtarea cu laser sau îndepărtarea termică.
- Gata cu rănilor, tăieturile sau umflăturile, gata cu metodele de epilare dureroase și costisitoare!
- Ideal pentru părul facial și perfect pentru zona bikinilor, abdomen, brațe și axile, și pentru zonele greu accesibile de pe picioare. Sigur pentru toate tipurile și culorile de piele.
- Dispozitivul pentru îndepărtarea părului include un cap principal pentru ras și un cap cu microfolie. Capul pentru ras funcționează cel mai bine pe părul mai lung,

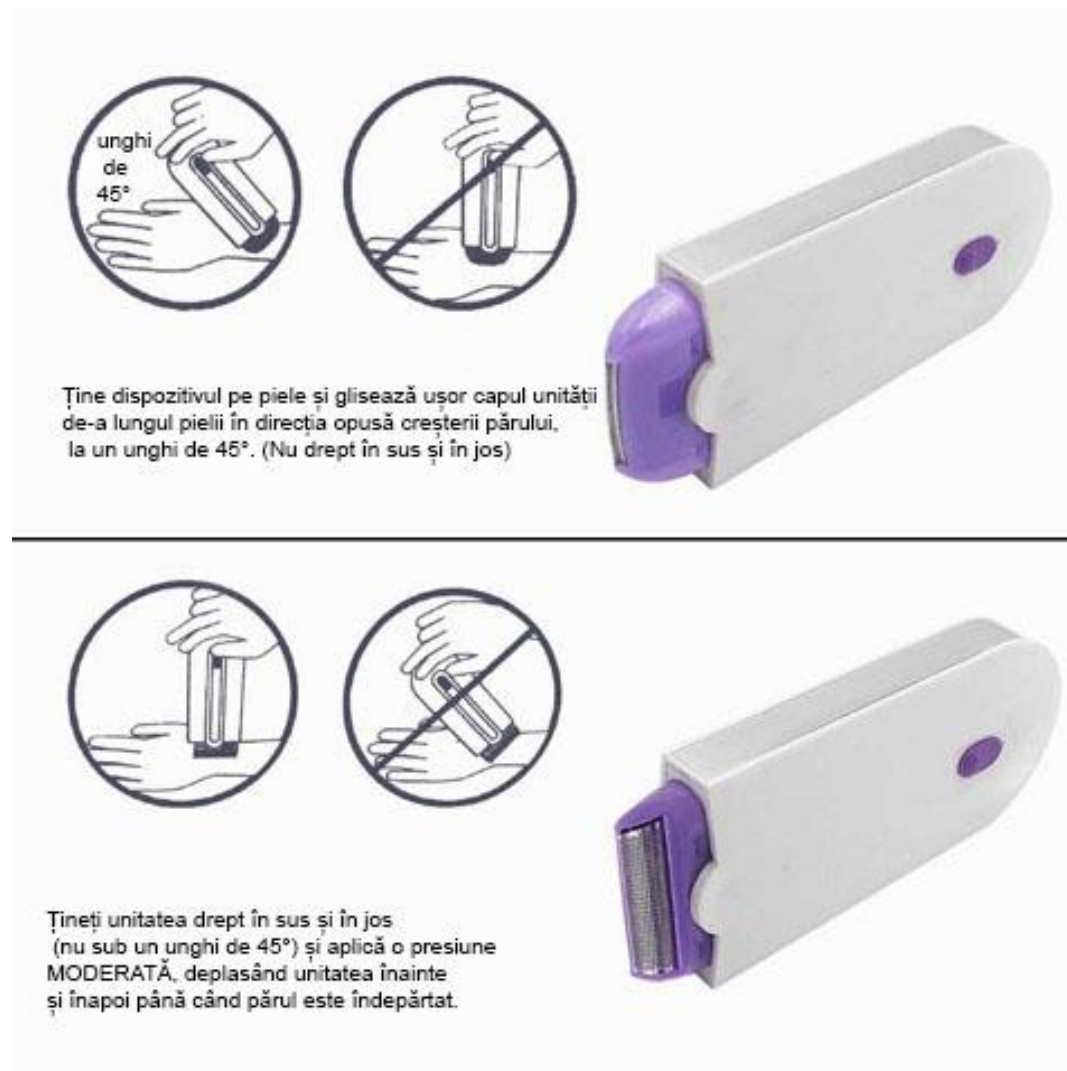
iar capul cu microfolie funcționează cel mai bine pe părul scurt, care nu poate fi îndepărtat cu ajutorul capului principal pentru ras.

Instrucțiuni de utilizare:

- Pune comutatorul pe poziția „ON”. LED-ul de alimentare clipește când dispozitivul este pornit pentru a semnala că produsul e pregătit de utilizare.
- Când capul dispozitivului intră în contact cu pielea ta, dispozitivul se va activa și va îndepărta părul atât timp cât este poziționat pe piele.
- Unitatea va trece pe modul „sommn”, adică se va dezactiva automat, la 6 secunde după ce ai îndepărtat capul dispozitivului de pe piele.
- Unitatea se va reactiva atunci când este repositionată pe piele.
- După finalizarea sesiunii de ras, pur și simplu pune comutatorul pe „OFF” pentru a opri unitatea.

Capete de înlocuire și cu microfolie

Pentru a schimba sau înlocui capetele, poziționează-ți degetele mari pe partea din spate a unității, împinge ușor în direcția săgeții, spre față și în sus. Capul se va separa de restul dispozitivului. Aliniaza noul cap la săgeata din spatele unității și apasă. Capul va fi fixat în poziția corectă cu un singur clic.



Încărcarea bateriei

- Înainte de prima utilizare, încarcă complet aparatul pentru ras aproximativ 2,5 ore. Aparatul pentru ras trebuie încărcat cu ajutorul cablului USB inclus, utilizând fie adaptorul CA inclus, fie o sursă USB alternativă.
- Cât timp unitatea se încarcă, lumina roșie va rămâne aprinsă.
- LED-ul verde va rămâne aprins când unitatea este conectată la adaptor și încărcată complet. Încărcarea va dura aproximativ 60 de minute.

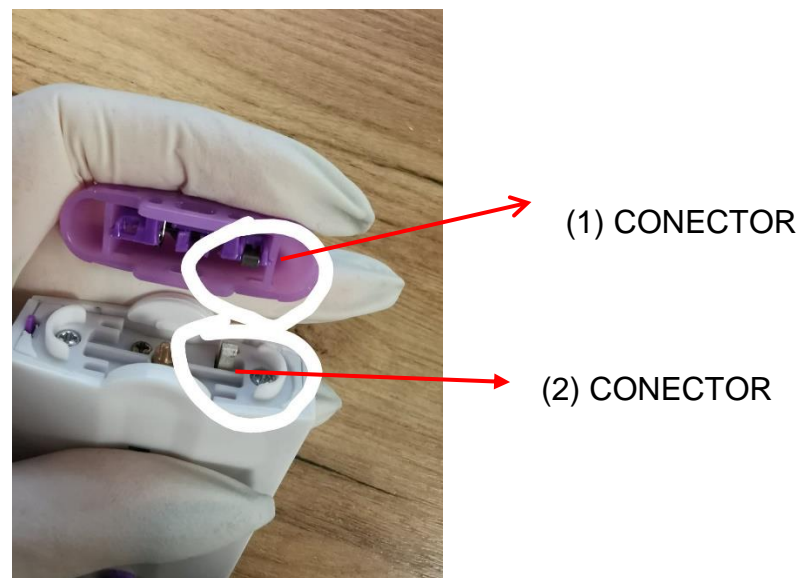
Curățare și mentenanță:

- De reținut că apa va deteriora aparatul de ras. Nu utiliza dispozitivul la duș, în apropierea apei sau într-o încăpere cu umiditate crescută.
- Nu clăti capul dispozitivului sub apă. Pentru a curăța capul de ras, utilizează peria inclusă în pachet. Asigură-te că unitatea este oprită.
- Când nu e utilizat, aparatul de ras trebuie să stea oprit și depozitat într-un loc răcoros și uscat.
- Pentru cele mai bune performanțe, nu se recomandată utilizarea aparatului în timpul încărcării.

Măsuri de siguranță:

- A nu se lăsa la îndemâna copiilor.

- Se recomandă acordarea unei atenții sporite atunci când dispozitivul se utilizează în jurul ochilor.
- Aparatul conține o baterie litiu-ion. A nu se arunca pe foc.



La schimbarea atașamentelor, este foarte important să conectezi conectorul atașamentului (1) la conectorul dispozitivului (2), deoarece acesta este singurul mod de a asigura funcționarea corectă a dispozitivului. Dacă conectorul atașamentului (1) este plasat în sens opus față de conectorul dispozitivului (2), dispozitivul nu va funcționa corect.

Garanție:

În cazul în care există nemulțumiri în ceea ce privește produsul, clientul are 14 zile la dispoziție (de la data primirii produsului) pentru a-l returna și a solicita restituirea banilor, sau înlocuirea cu un produs nou. Retururile și înlocuirile nu vor fi posibile dacă se depășește termenul legal. În cazul în care produsul se defectează, există o perioadă de garanție de un an. Mai multe indicații și condiții pentru a face o reclamație pot fi găsite pe site-ul nostru în secțiunea "Reclamații și Schimburi".