

## GEBRAUCHSANWEISUNG STEAMSILK-GLÄTTEISEN

### IM LIEFERUMFANG ENTHALTEN:

1x Glätteisen

### SPEZIFIKATIONEN:

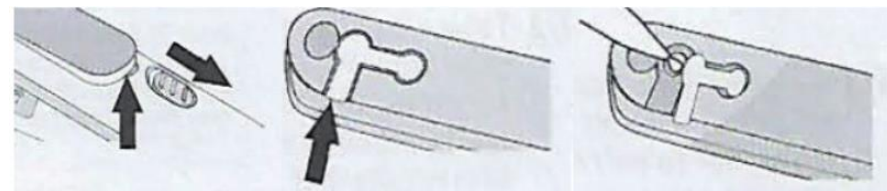
- Art des Glätteisens: Dampfglätteisen Keramik
- Doppelt-Funktion: Trocken & Nass; Glätten & Locken
- Heizelement: PTC
- Spannung: 110 - 220 V
- Stromleistung: 55 W
- Automatische Abschaltung: 60 Minuten
- 2 Dampf-Stufen: Mittel und hoch
- 6 Heizeinstellungen: 180 - 230 °C



### GEBRAUCHSANWEISUNG:

#### TANK-BEFÜLLUNG:

1. Entnehmen Sie den Tank per Knopfdruck, siehe Abbildung unten.
2. Füllen Sie ihn mithilfe des mitgelieferten Messbechers mit Wasser, vorzugsweise destilliertem Wasser (nachdem Sie den kleinen weißen Gummideckel geöffnet haben).
3. Setzen Sie den Tank ein und vergewissern Sie sich, dass er ordnungsgemäß geschlossen und richtig positioniert ist.
4. Prüfen Sie, ob der Griff und die Außenseite des Tanks vollkommen trocken sind.
5. Falls der Tank während des Betriebs nachgefüllt werden muss, ziehen Sie den Netzstecker und warten Sie, bis das Gerät abgekühlt ist.
6. Öffnen Sie den Tank nie, wenn das Gerät heiß ist.
7. Warten Sie, bis sich das Gerät 2-3 Minuten aufgewärmt hat, bevor Sie die Dampf-Funktion benutzen.



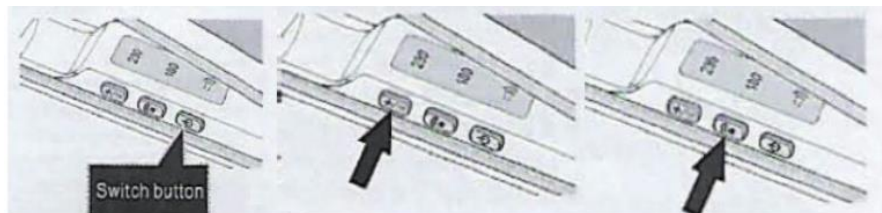
#### VERWENDUNG OHNE DAMPF

1. Waschen Sie Ihre Haare und trocknen Sie sie vollständig. Der Glätteeffekt ist besser, wenn Ihr Haar sauber ist.
2. Kämmen Sie Ihr Haar gründlich durch und entfernen Sie eventuelle Knoten.
3. Teilen Sie das Haar in kleine Strähnen auf.
4. Stecken Sie den Stecker in die Steckdose und drücken Sie die Taste ON / OFF.
5. Während sich das Gerät aufheizt, blinkt die Betriebsleuchte. Das Blinken stoppt, wenn die gewählte Temperatur erreicht ist.

6. Verwenden Sie die Taste +/-, um die gewünschte Temperatur einzustellen.
7. Im Allgemeinen empfiehlt es sich, bei dünnem, gefärbtem und/oder empfindlichem Haar eine niedrigere Temperatur (180 °C) und bei lockigem, dickem und/oder schwer kämmbaren Haar eine höhere Temperatur (230 °C) zu wählen.
8. Fahren Sie damit fort, jede einzelne, zuvor getrennte Haarsträhne zu glätten. Beginnen Sie am Ansatz und fahren Sie kontinuierlich zu den Spitzen fort, um ein Verbrennen der Haare zu vermeiden.
9. Es wird empfohlen, das Haar vor dem Kämmen abkühlen zu lassen, um das Ergebnis nicht zu beeinträchtigen.
10. Wenn Sie fertig sind, schalten Sie das Gerät mit der ON / OFF Taste aus und ziehen Sie den Netzstecker.

#### VERWENDUNG MIT DAMPF

1. Vergewissern Sie sich, dass der Tank voll ist.
2. Aktivieren Sie die Dampffunktion mit dem entsprechenden Schalter.
3. Gehen Sie vor wie in "VERWENDUNG OHNE DAMPF" beschrieben.



#### REINIGUNG UND PFLEGE

- Ziehen Sie den Netzstecker des Geräts und lassen Sie es vollständig abkühlen.
- Leeren Sie den Tank nach jeder Nutzung.

- Reinigen Sie die Platten mit einem feuchten, sanften Tuch ohne Wasch-, Scheuer-, Lösungs- oder Reinigungsmittel, um die optimale Qualität der Platten zu erhalten. Zur Reinigung niemals in Wasser eintauchen. Die Platten nicht zerkratzen.
- Verwenden Sie zum Befüllen des Tanks vorzugsweise destilliertes Wasser. Trennen Sie das Gerät nach der Nutzung vom Stromnetz.

#### SICHERHEITSVORKEHRUNGEN

- Öffnen Sie den Tank nie, wenn das Gerät heiß ist.
- Warten Sie, bis sich das Gerät 2-3 Minuten aufgewärmt hat, bevor Sie die Dampf-Funktion benutzen.
- Vermeiden Sie jeden Kontakt zwischen der Haut und den heißen Oberflächen des Produkts.
- Achten Sie darauf, den Dampf nicht auf die Haut zu richten, um Verbrennungen zu vermeiden.
- Verwenden Sie das Produkt nicht in der Nähe von Wasserquellen oder -behältern.
- Achten Sie darauf, dass das Netzkabel nicht mit den heißen Teilen des Geräts in Berührung kommt.
- Stellen Sie das Produkt immer auf hitzebeständige Oberflächen.
- Halten Sie das Produkt von brennbaren Gegenständen (Kleidung, Handtücher ...) fern.
- Dieses Produkt ist nur für das Haar geeignet. Nicht für Perücken oder Tierhaare verwenden.
- Lassen Sie die Haare nicht länger als ein paar Sekunden in den Platten, da sie sonst beschädigt werden können.
- Lassen Sie das Netzkabel niemals um das Gerät gewickelt.
- Lassen Sie das Produkt vor der Lagerung oder Reinigung abkühlen.
- Aus Sicherheitsgründen schaltet sich das Gerät nach einer Stunde Betrieb automatisch ab.

## **GARANTIE**

Bei Unzufriedenheit mit dem Produkt haben Sie 14 Tage (ab dem Tag des Erhalts des Produkts) Zeit, das Produkt zurückzusenden und eine Rückerstattung oder einen Ersatz zu beantragen. Rückgabe und Umtausch sind nicht möglich, wenn Sie die gesetzlich vorgeschriebene Frist versäumen. Es gibt eine einjährige Garantie auf Mängel. Weitere Hinweise und Bedingungen zur Reklamation finden Sie auf unserer Website im Bereich „Reklamationen und Umtausch“.