

ISTRUZIONI PER L'USO

PIASTRA PER CAPELLI STEAMSILK

LA CONFEZIONE INCLUDE:

1 Piastra per capelli

SPECIFICHE:

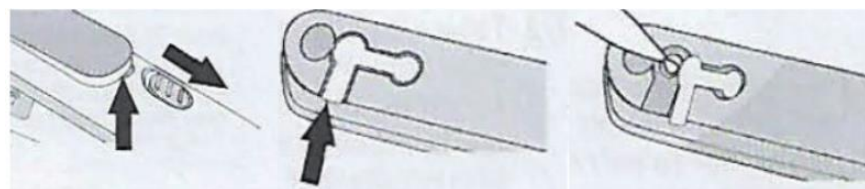
- Tipo di piastra: Piastra per capelli al vapore in ceramica
- Doppio uso: Asciutto e bagnato; piastra e arricciacapelli
- Elemento riscaldante: PTC
- Tensione: 110-220 V
- Potenza: 55 W
- Spegnimento automatico: 60 minuti
- Impostazione del vapore a 2 livelli: Medio e Alto
- 6 impostazioni di temperatura: 180-230 °C



ISTRUZIONI PER L'USO:

RIEMPIRE IL SERBATOIO:

1. Rimuovere il serbatoio nella parte superiore dell'apparecchio utilizzando il pulsante, come indicato nell'immagine sottostante.
2. Riempire con acqua, preferibilmente distillata (dopo aver sollevato il piccolo tappo di gomma bianco), utilizzando il misurino in dotazione.
3. Riposizionare il serbatoio, assicurandosi che sia ben chiuso e posizionato correttamente.
4. Controllare che le mani e l'esterno del serbatoio siano perfettamente asciutti.
5. Se il serbatoio deve essere riempito di nuovo durante l'utilizzo, scollegare il dispositivo e aspettare che il dispositivo si raffreddi.
6. Non aprire mai il serbatoio quando il dispositivo è caldo.
7. Prima di utilizzare la funzione vapore, lasciare che il dispositivo si riscaldi per 2-3 minuti.



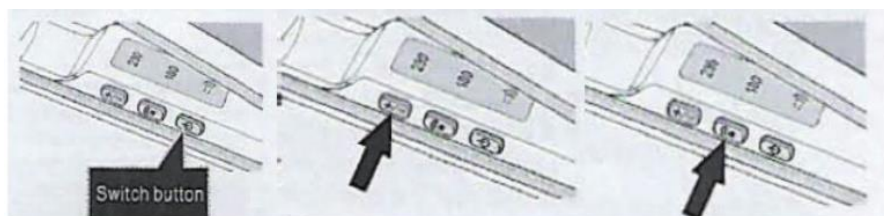
UTILIZZO SENZA VAPORE

1. Lavare i capelli e assicurarsi che siano asciutti. L'effetto liscio sarà migliore se i tuoi capelli sono puliti.
2. Pettinare accuratamente i capelli e rimuovere eventuali nodi.
3. Fare attenzione a non mettere troppi capelli all'interno delle piastre.
4. Inserire il dispositivo e premere il pulsante ON / OFF.
5. Il dispositivo inizia a riscaldarsi, la spia di funzionamento inizia a lampeggiare e si spegne quando viene raggiunta la temperatura selezionata.

6. Usare il tasto +/- per impostare la temperatura appropriata.
7. In generale, si suggerisce di scegliere una temperatura più bassa (180 °C) per capelli sottili, decolorati e/o sensibili, e una temperatura alta (230 °C) per capelli ricci, spessi e/o difficili da pettinare.
8. Continuare a lisciare ogni ciocca di capelli preparata in precedenza. Iniziare dalle radici e continuare verso le punte senza fermarsi per evitare di surriscaldare i capelli.
9. Per un risultato perfetto si raccomanda di far raffreddare i capelli prima di pettinarli.
10. Una volta terminato, spegnere il dispositivo con il pulsante ON / OFF e scollegarlo dalla corrente.

UTILIZZO CON IL VAPORE

1. Assicurarsi che il serbatoio sia pieno.
2. Attivare la funzione vapore con l'apposito tasto.
3. Procedere come descritto in "UTILIZZO SENZA VAPORE".



PULIZIA E MANUTENZIONE

- Scollegare l'apparecchio e lasciarlo raffreddare completamente.
- Svuotare sempre il serbatoio dopo ogni utilizzo.
- Pulire le piastre con un panno umido e delicato senza detersivi, abrasivi, solventi o detersivi per preservare la qualità ottimale delle piastre. Non immergere mai in acqua per pulire. Non graffiare le piastre.
- Usare preferibilmente acqua distillata per riempire il serbatoio. In caso contrario, scollegare periodicamente il dispositivo.

PRECAUZIONI DI SICUREZZA

- Non aprire mai il serbatoio quando il dispositivo è caldo.
- Prima di utilizzare la funzione vapore, lasciare che il dispositivo si riscaldi per 2-3 minuti.
- Evitare qualsiasi contatto tra la pelle e le superfici calde del prodotto.
- Fare attenzione a non dirigere il vapore sulla pelle per evitare il rischio di ustioni.
- Non usare il prodotto vicino a fonti e/o contenitori d'acqua.
- Fare attenzione che il cavo di alimentazione non entri in contatto con le parti calde del prodotto.
- Posizionare sempre il prodotto su superfici resistenti al calore.
- Tenere il prodotto lontano da oggetti infiammabili (vestiti, asciugamani...).
- Questo prodotto è adatto solo per i capelli. Non utilizzare su parrucche e/o pellicce di animali.
- Non lasciare i capelli nelle piastre per più di pochi secondi alla volta, perché possono danneggiarsi.
- Non lasciare mai il cavo di alimentazione avvolto intorno al dispositivo.
- Lasciare raffreddare il dispositivo prima di riporlo e/o pulirlo.
- Per ragioni di sicurezza, il prodotto si spegne automaticamente dopo un'ora di utilizzo.

GARANZIA

In caso di insoddisfazione del prodotto, ci sono 14 giorni di tempo (dal giorno della ricezione del prodotto) per restituire il prodotto e richiedere un rimborso o una sostituzione con un nuovo articolo. I resi e le sostituzioni non sono possibili se non si rispetta il termine previsto dalla legge. Se nota un difetto del prodotto, esiste una garanzia di un anno. Ulteriori istruzioni e condizioni per presentare un reclamo si trovano sul nostro sito web alla voce "Reclami e sostituzioni".